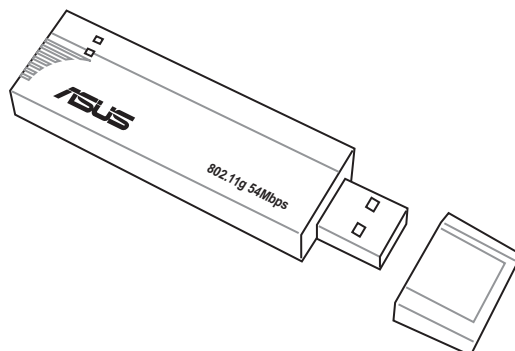




54Mbps
USB 無線網路卡
(WL-167g)

繁體中文



快速安裝指南

快速安裝指南

系統需求

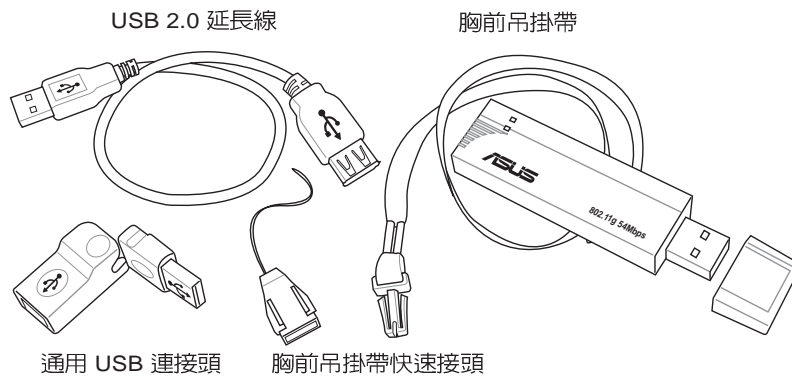
安裝本產品之前，請確認您具備以下系統配備：

- 搭載 Intel® Pentium® 4或是 AMD K7/K8 中央處理器的電腦
- 至少 64MB 的系統記憶體
- 作業系統為 Windows® 98SE*/ME/2000/XP
- 光碟機 (以安裝驅動程式)
- 至少一個 USB 連接埠 (最好是 USB 2.0 規格，USB 1.1 規格不能達成最大的無線傳輸的效能)

產品包裝

在您拿到本產品包裝盒之後，請馬上檢查下面所列出的各項標準配件是否齊全：

- ☒ 華碩 WL-167g USB 無線網路卡
- ☒ USB 2.0 延長線
- ☒ 通用 USB 連接頭
- ☒ 胸前吊掛帶
- ☒ 驅動程式光碟
- ☒ 快速安裝指南



安裝步驟

請參考以下步驟安裝本產品：

1. 透過產品所附的光碟安裝驅動程式及應用程式
2. 將本產品連接至您的電腦

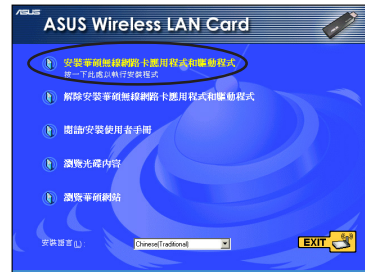


注意：請先安裝好驅動程式及應用程式，再將本產品連接至您的電腦上。

驅動程式及應用程式安裝

請參考以下步驟安裝本產品之驅動程式及應用程式：

1. 將安裝光碟置入光碟機內，將出現自動安裝畫面。
2. 在自動安裝畫面上，點選「安裝華碩無線網路卡應用程式/驅動程式」。
3. 驅動程式及應用程式即自動安裝完成。

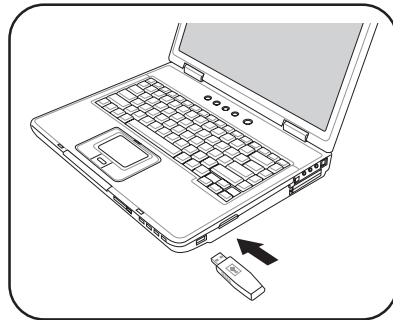


注意：倘若自動安裝畫面並未出現，請瀏覽光碟片目錄，直接執行光碟片內的 Setup.exe 程式。

連接至個人電腦

請參考以下步驟將本產品安裝至您的電腦，請先將電腦開機：

1. 將本產品連插入電腦上的任一 USB 連接埠。
2. 當 Windows® 作業系統自動偵測並出現「找到新硬體」對話窗時，請參考螢幕指示步驟繼續安裝。



在 Windows® 2000 作業系統可能會出現「未發現數位簽章」對話窗，請點選「Yes」繼續安裝。

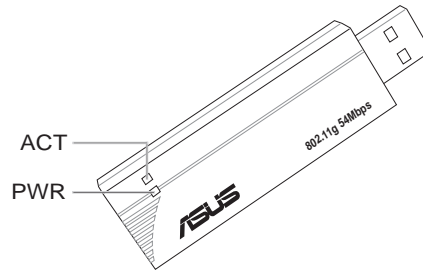


在 Windows® XP 作業系統可能會出現「軟體安裝」對話窗，請點選「繼續安裝」以繼續安裝。

快速安裝指南

LED 指示燈說明

本產品具備 Power、Activity、Link LED 指示燈，請參考下表詳細說明：



指示燈	狀態	說明
ACT	閃爍 OFF	網路卡正在傳送或接收檔案 無任何無線網路的資料在傳送
PWR	ON OFF	網路卡已透過 USB 埠獲得電源 網路卡沒有從 USB 埠得到電源 網路卡可能已經失去連線，或電腦已經關機

軟體使用說明

控制中心（Control Center）

透過控制中心（Control Center）管理軟體可以開啓應用軟體以及更改網路設定。當系統一開機時，控制中心（Control Center）管理軟體隨即自動執行，並在桌面右下角的工具列出現一個控制中心圖示。點選控制中心圖示可以開啓相關應用軟體，並會顯示連線品質及網路連線狀態。



控制中心右鍵選單

將滑鼠移到控制中心圖示點選右鍵，將出現控制中心右鍵選單。以下章節將為您介紹選單之各項功能。



快速安裝指南

無線網路設定 (Wireless Settings)

無線網路設定 (Wireless Settings) 主介面提供您設定華碩無線網路卡的各項功能。透過無線網路設定可以檢視華碩無線網路卡操作及連接的狀態，以及設定相關功能。

無線網路設定主介面左方有五個選單，點選不同的選單將出現相對應的索引標籤。



繁體中文

關於 (About) 選單

點選【關於 (About)】圖示可以檢視軟體、驅動程式版本資訊以及版權說明。

連線狀態 (Link State)

顯示目前連接到存取點 (AP) 或是其他 WiFi 設備的連線品質及網路連線狀態。

連線狀態 圖示可以快速而簡易的獲知目前的連線狀態，請參考以下圖示說明。



	連線狀態最佳 (Infrastructure)		未連線 (Infrastructure)
	連線狀態很好 (Infrastructure)		已連接 (Ad-hoc)
	連線狀態正常 (Infrastructure)		未連接 (Ad-hoc)
	連線狀態差 (Infrastructure)		正在搜尋中 (Scanning)

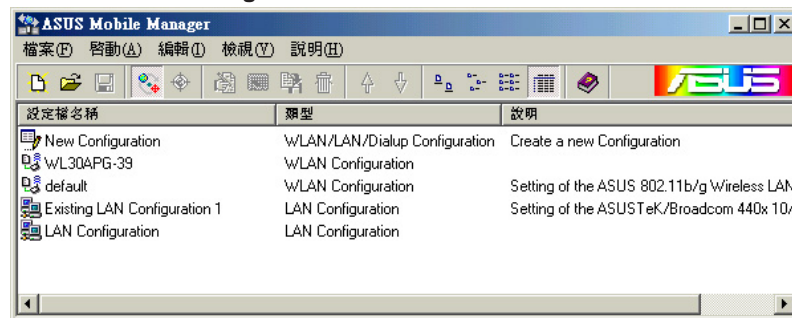
快速安裝指南

行動管理家 (Mobile Manager)

行動管理家 (Mobile Manager) 是一個用來設定並管理網路連線組態的工具程式。本工具程式提供使用者設定並管理多個不同地點的無線網路設定組態，只需要設定一次，您就可以在不同的地點輕鬆切換使用該地點的無線網路功能。

啓開 Mobile Manager 程式：

- 點選 Windows® 桌面的【開始】→【所有程式】→【ASUS Utility】→【WLAN Card】→【Mobile Manager】。或是
- 將滑鼠移到工作列上的控制中心圖示，按下滑鼠右鍵，點選下拉式選單的【Mobile Manager】



華碩訊號診斷家(Site Monitor)主畫面

訊號診斷家計算所有無線區域網路的 signal-to-noise (SNR) 數值。這個應用程式是為了要偵測電波訊號強度並選擇一個最佳的基地台設置點，以獲得最佳的網路連線品質及涵蓋率。

打開 site monitor 程式：

- 點選 Windows® 桌面的【開始】→【所有程式】→【ASUS Utility】→【WLAN Card】→【Site Monitor】。或是
- 將滑鼠移到工作列上的控制中心圖示，按下滑鼠右鍵，點選下拉式選單的【Site Monitor】

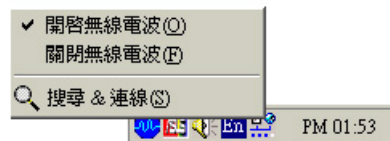


故障排除 (TroubleShooter)

故障排除 (TroubleShooter) 工具程式提供一個教您如何連接華碩無線網路卡的流程圖。

控制中心左鍵選單

將滑鼠移到控制中心圖示點選左鍵，將出現控制中心左鍵選單。以下章節將為您介紹選單之各項功能。

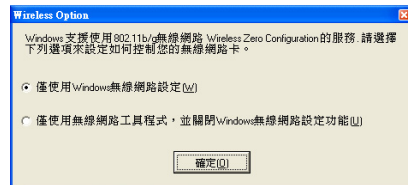


搜尋 & 連線 (Search & Connect)

檢視有效範圍中可用的無線區域網路。

無線選項 (Wireless Option)

設定 Windows® XP 無線網路環境。點選此一項目將出現“無線選項 (Wireless Option)”視窗，請選擇“僅使用無線網路工具程式，並關閉 Windows 無線網路設定功能”項目以透過華碩應用程式來設定無線區域網路，然後點選【確定】。



快速安裝指南

開始連線使用

連線到存取點 (基礎網路 Infrastructure)

華碩 USB 無線網路卡預設值為連線至基礎網路 (Infra-structure)，在基礎網路連線狀況下，本產品可以連線至存取點（無線網路基地台），透過存取點再連線至其他無線或是有線網路。

請參考以下步驟連線至存取點：

1. 雙擊 Windows 工作列的控制中心圖示以啟動無線網路設定 (Wireless Settings)。



2. 點選左邊選單的【搜尋】圖示以搜尋可用的存取點或是無線網路裝置。然後選擇一個您欲連線的無線網路。



3. 點選【設定】圖示，然後點選【基本設定】索引標籤設定您的無線網路。在網路形態 點選【Infrastructure】，並輸入網路名稱 (SSID)、頻道 (Channel) 等資訊，然後點選【套用】按鈕。

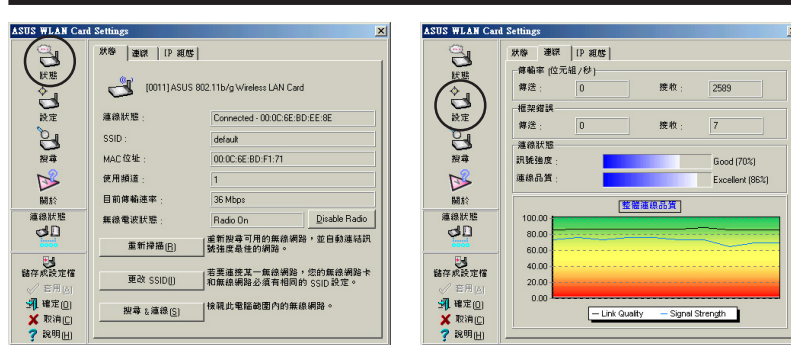
4. 若所連接的存取點具備加密設定 (🔑)，請點選【加密設定】索引標籤以設定加密功能。
請向欲連線之存取點的網路管理員取得網路金鑰，以輸入 金鑰 1 ~ 金鑰 4 欄位資訊，然後點選 套用 按鈕。



重要! 欲建立連線，本產品的加密設定必須跟存取點相同。



快速安裝指南



- 欲確認網路卡是否已經連接到存取點，請點選選單上的【狀態】圖示，在【狀態】索引標籤，檢查【連線狀態】欄位的資訊。
- 點選【連線】索引標籤以顯示所連線的網路（基地台）之信號強度及連線品質。

繁體中文

連線到其他無線網路裝置 (Ad-hoc 模式)

華碩 USB 無線網路卡欲連線至其他無線網路裝置（具備無線網路卡的設備），須將其設定為 (Ad-hoc 模式)。

請參考以下步驟連線至其他無線網路裝置：

- 雙擊 Windows 工作列的控制中心圖示以啟動無線網路設定 (Wireless Settings)。
- 點選左邊選單的【搜尋】圖示以搜尋可用的無線網路裝置。然後選擇一個您欲連線的其他無線網路裝置，具備無線網路卡之無線網路圖示為 。



快速安裝指南



3. 點選【設定】圖示，然後點選【基本設定】索引標籤設定您的無線網路。在網路形式【網路形態】點選【AdHoc】，並輸入網路名稱 (SSID)、頻道 (Channel) 等資訊，然後點選【套用】按鈕。



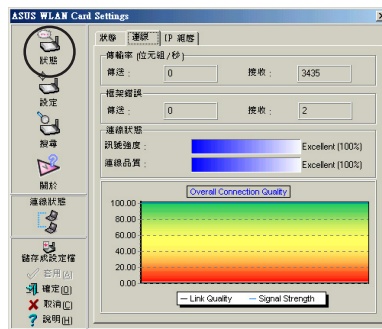
4. 若所連接的存取點具備加密設定 (🔑)，請點選【加密設定】索引標籤以設定加密功能。請向欲連線之存取點的網路管理員取得網路金鑰，以輸入 金鑰 1 ~ 金鑰 4 欄位資訊，然後點選 套用 按鈕。



重要! 欲建立連線，本產品的加密設定必須跟欲連線的網路裝置相同。



5. 欲確認網路卡是否已經連接到另一個網路裝置，請點選選單上的【狀態】圖示，在【狀態】索引標籤，檢查【連線狀態】欄位的資訊。



6. 點選【連線】索引標籤以顯示所連線的網路裝置之信號強度及連線品質。